



As Ações da Marinha na Hidrovia do São Francisco

Capitania Fluvial do São Francisco

Capitão-de-Corveta (T) Sibelino

Capitão dos Portos

(JUN10)



As Ações da Marinha na Hidrovia do São Francisco



Capitania Fluvial do São Francisco



Agência de Bom Jesus da Lapa



Agência de Juazeiro



Capitania Fluvial do São Francisco

Sumário

1. Estrutura Organizacional
2. Histórico
3. Missão
4. Área de Jurisdição
5. Organograma
6. Ensino Profissional Marítimo
7. Segurança do Tráfego Aquaviário
8. Apoio
9. Projetos e Atividades Sociais



Estrutura Organizacional



Estrutura Organizacional





2

Histórico





Histórico



1998 - Extin



3

Missão





Missão



**Contribuir para a orientação,
coordenação e controle das atividades
relativas à Marinha
Mercante e organizações correlatas, no
que se refere à segurança da navegação,
defesa
nacional, salvaguarda da vida humana e
prevenção da poluição hídrica por
embarcações.**



Área de Jurisdição



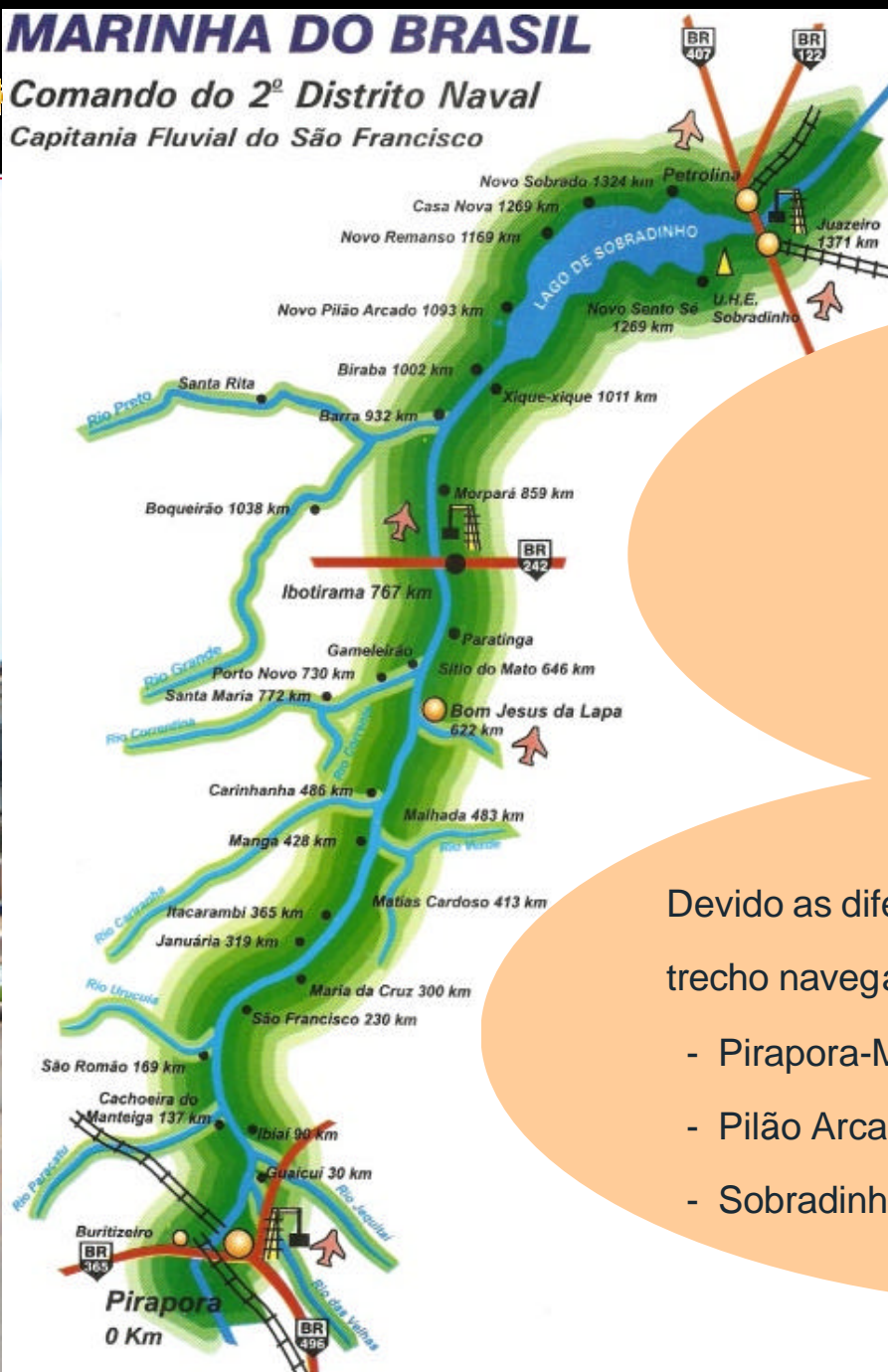




MARINHA DO BRASIL

Comando do 2º Distrito Naval

Capitania Fluvial do São Francisco



O rio São Francisco é navegável ao longo de 1.371 km entre as cidades de Pirapora-MG e Juazeiro-BA/Petrolina-PE, com alguma restrição ao tráfego nas estiagens (março a outubro).

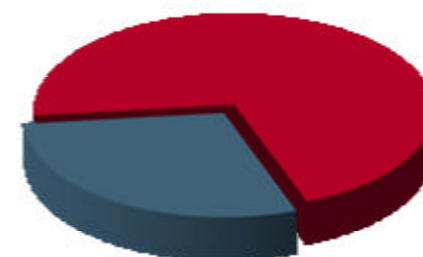
Devido as diferentes características físicas no trecho navegável, o rio é dividido em três subtrechos:

- Pirapora-MG a Pilão Arcado-BA;
- Pilão Arcado a Barragem de Sobradinho; e
- Sobradinho a Juazeiro-BA/Petrolina-PE.



Área de Jurisdição

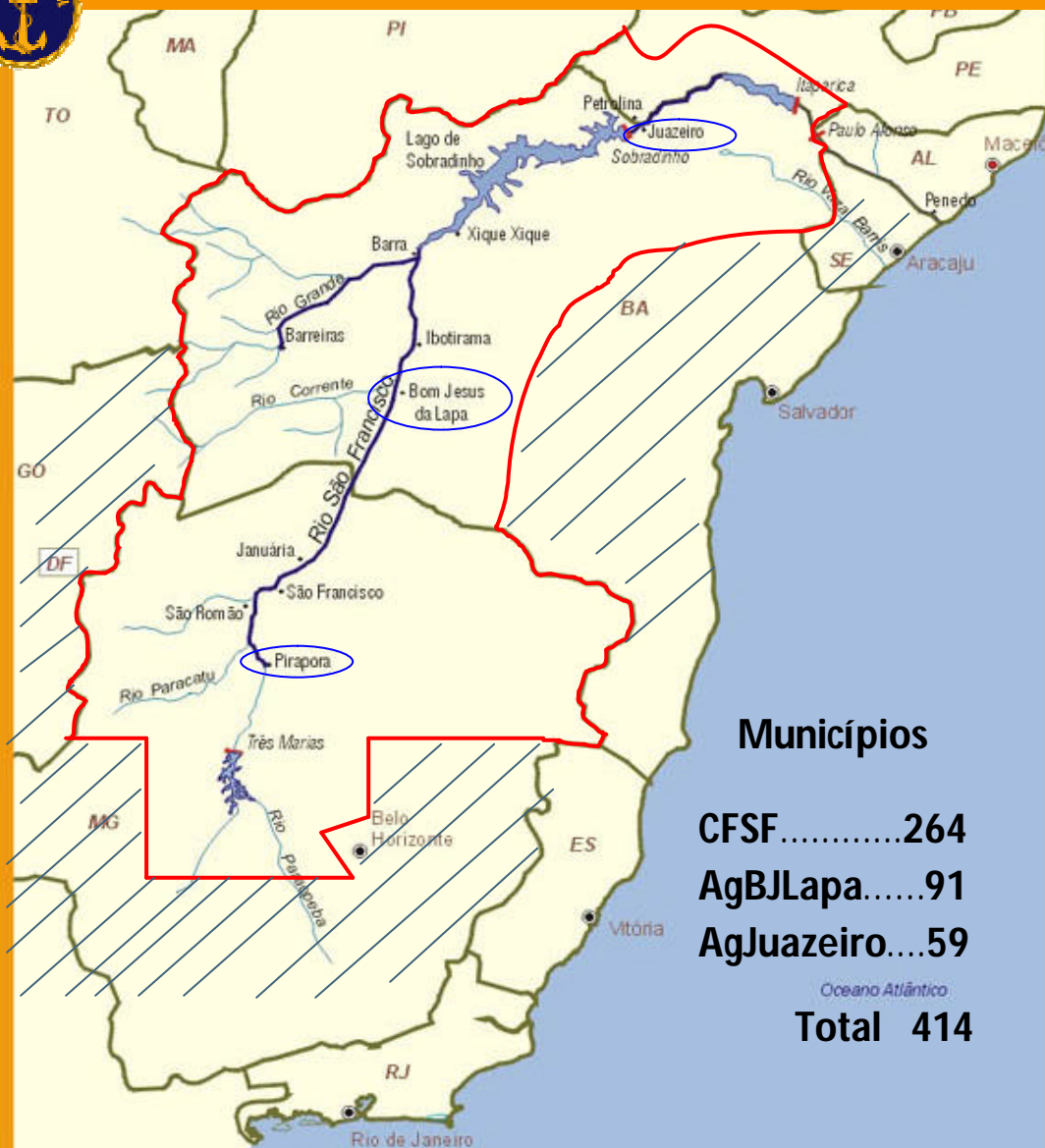
Estado - Área		Com2DN	CFSF
Bahia	567.295	567.295	~ 340.000
Minas Gerais	588.384	~ 335.000	~ 335.000
Pernambuco	98.938	21.881	21.881
Sergipe	22.050	22.050	0
Total em km ²		946.226	696.881



■ Capitania Fluvial do São Francisco



Capitania Fluvial do São Francisco



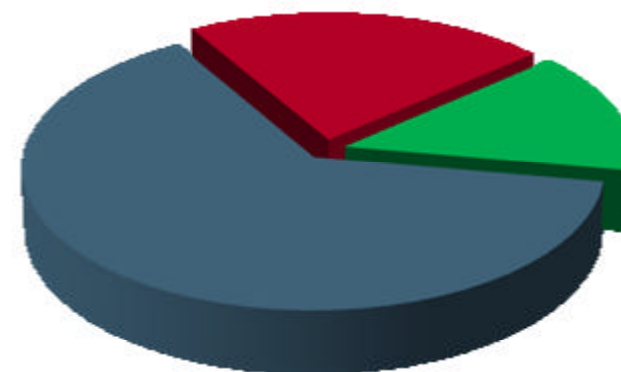
Municípios

CFSF.....264

AgBJLapa.....91

AgJuazeiro....59

Total 414



■ CFSF

■ AgBJLapa

■ AgJuazeiro

— Trechos Navegáveis — Trechos de Pouca Navegabilidade — Eclusas — Barragens



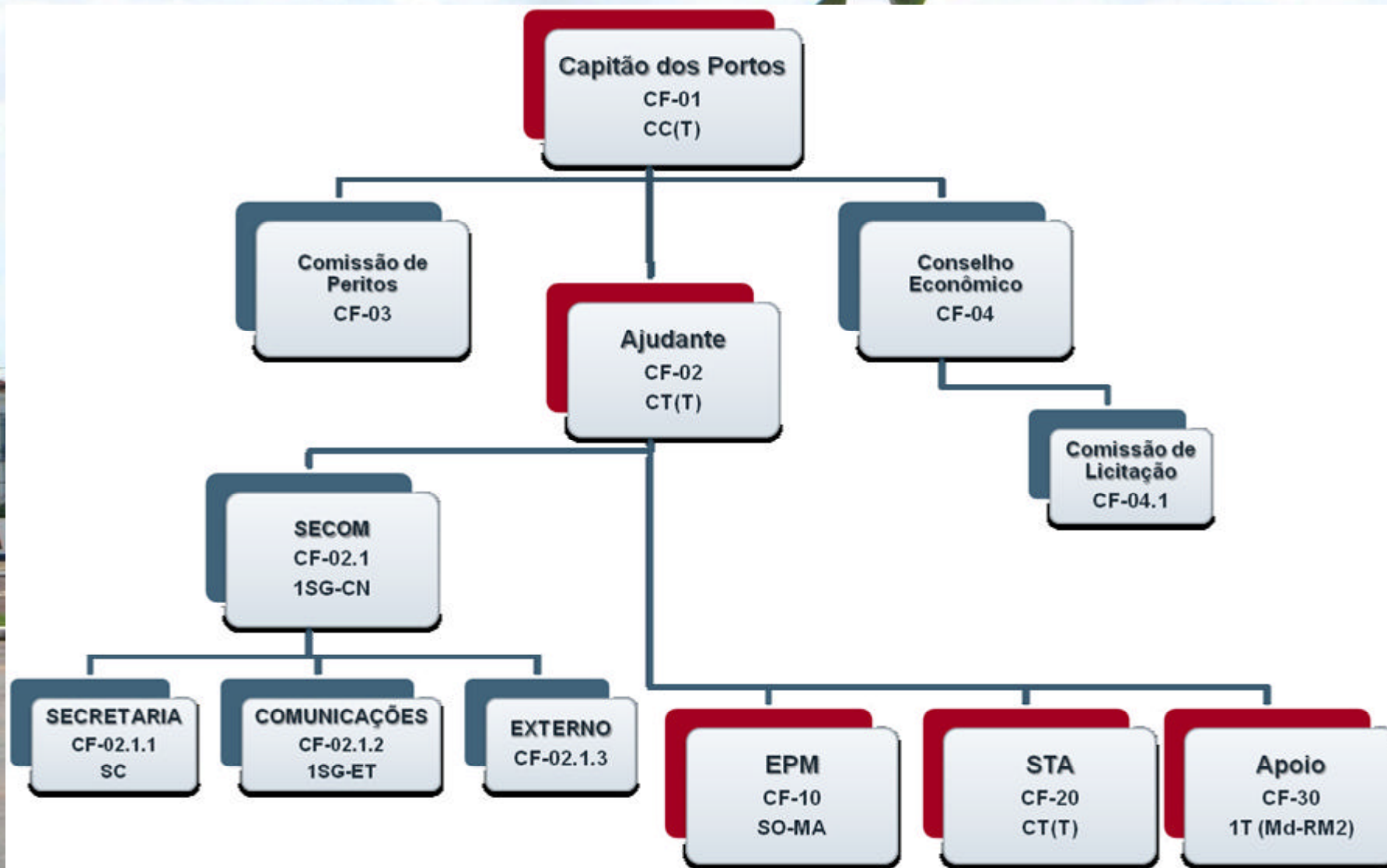
5

Organograma





Organograma





6

Ensino Profissional Marítimo

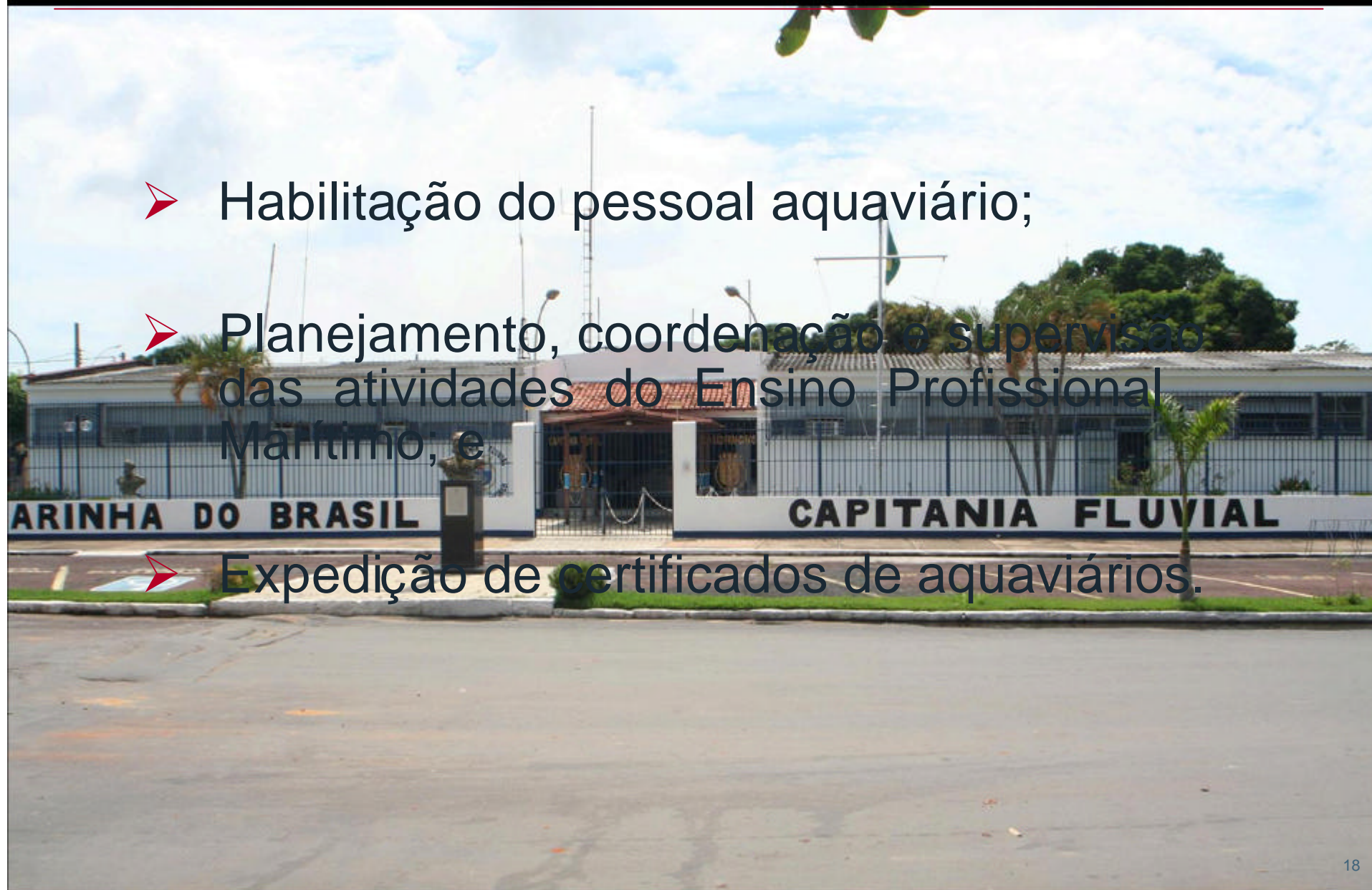
ARINHA

CAPITANIA FLUVIAL



Ensino Profissional Marítimo

- Habilitação do pessoal aquaviário;
- Planejamento, coordenação e supervisão das atividades do Ensino Profissional Marítimo; e
- Expedição de certificados de aquaviários.





viários



200

200

2008

455

2009

244

143

09



Segurança do Tráfego Aquaviário

MARINHA DO BRASIL

CAPITANIA FLUVIAL



Segurança do Tráfego Aquaviário



- Inspeção Naval e Vistorias;
- Cadastro de embarcações;
- Inquéritos Administrativos sobre Fatos e Acidentes da Navegação (IAFN);
- Ensino e habilitação de amador; e
- Planejamento, coordenação e supervisão da expedição de certificados de amadores.



Ações de Inspeção Naval

Auto de
Infração
Lavrados

15

Juazeiro

BJLapa*

44

* 2010 (Até 31MAI)



IAFN



o

s

Total

20

2009

2010*

*** Até 31MAI**

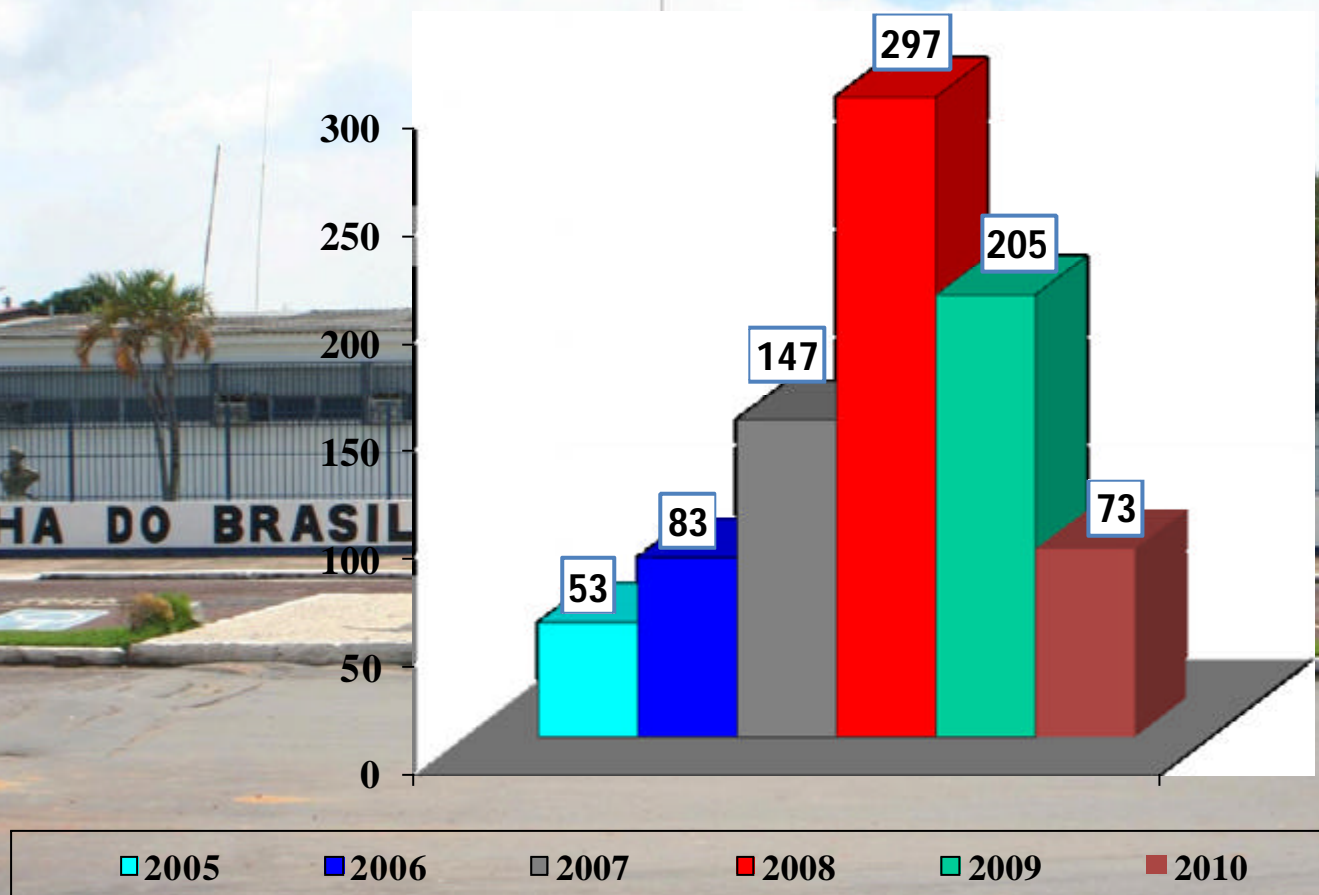




Grupo de Vistorias e Inspeções (GVI)



Vistorias, Análises, Certificados, Licenças e Laudos.



* 2010 (Até 31 MAI)



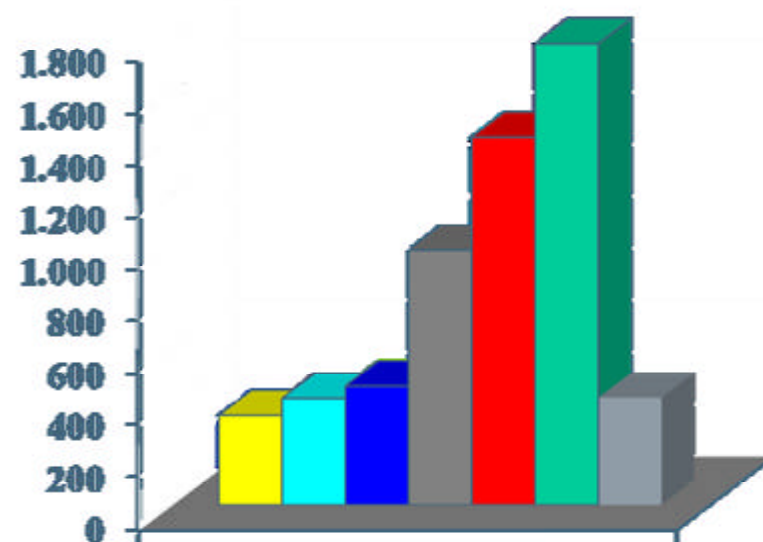
Cadastro de Amador



CFSF	Amadores habilitados	Amadores reprovados
2004	345	3
2005	410	10
2006	458	30
2007	982	83
2008	1.417	164
2009	1.777	120
2010*	413	36
Total de Amadores	19.275	

Juazeiro*	54	6
BJLapa*	210	4

Prazo de



■ 2004 ■ 2005 ■ 2006 ■ 2007 ■ 2008 ■ 2009 ■ 2010

* 2010 (Até 31MAI)



Registro de Embarcações



CFSF	Embarcações Inscritas	Recadastradas
2004	68	57
2005	207	63
2006	216	84
2007	271	31
2008	316	189
2009	246	35
2010*	162	17
Tot Emb Inscritas	18.504	
Juazeiro*	138	51
BJLapa*	83	3

* 2010 (Até 31MAI)

Miúdas

CFSF.....14.840

AgJuazeiro.....739

AgBJLapa.....616

Não-Miúdas

CFSF.....3.664

AgJuazeiro.....1.177

AgBJLapa.....2.006

TOTAL.....23.042



8

Apoio





Apoio



Assessoria ao Capitão dos Portos nos assuntos relacionados com o pessoal civil e militar da Organização Militar, finanças e logísticas.





Viaturas e Embarcações



15/11/2006



Apoio aos Órgãos Federais, Estaduais e Municipais





Projetos e Atividades Sociais





Principais Eventos

de todos.” (Projeto criado em ABR09)

em públicas e privadas;

regularmente agendado);

Marinha;







Principais Eventos





Capitania Fluvial do São Francisco

FIM